



Numécole 28

Le magazine numérique des ERUN d'Eure-et-Loir

n°5

Année scolaire 2021/2022



Spécial primOT

Sommaire

- Découvrir l'ENT académique : PrimOT
- PrimOT et le CRCN
- Communication famille
- Découvrir une ressource de PrimOT

L'application PrimOT est multiplateforme. Elle est accessible sur PC, tablette et mobile.

Depuis la rentrée 2021, l'Académie Orléans-Tours possède son Espace Numérique de Travail (ENT). Proposée par le GIP RECIA à l'ensemble des collectivités de la région pour leurs écoles, la plateforme éditée par la société Beneylu s'inscrit dans la continuité des usages développés dans le département. Destiné aux écoles maternelles et élémentaires, l'ENT PrimOT regroupe des outils, des ressources pédagogiques et des services en version illimitée qui sont dédiés au premier degré.

Lors de l'adhésion à PrimOT, la synchronisation avec la base de l'école ou la conservation des données pour les écoles utilisant déjà Beneylu School (médiathèque, blog, atelier...) bascule automatiquement vers PrimOT.

Qu'est-ce que l'espace numérique de travail PrimOT ?

PrimOT est un service numérique accessible sur Internet depuis un ordinateur, une tablette ou un téléphone mobile. PrimOT est porté par l'Académie d'Orléans-Tours, mise en œuvre par le GIP RECIA. Il est proposé à l'ensemble des communes et EPCI du bassin Centre-Val de Loire pour leurs écoles. Il regroupe des outils et des ressources à disposition des communautés de communes. Les familles peuvent suivre la vie de l'école, l'actualité de leurs enfants, communiquer avec les enseignants et bénéficier d'informations de la commune.

Quel est l'outil utilisé ?

Dans le cadre d'un marché public, l'éditeur Beneylu est chargé de fournir les services suivants :

- Une médiathèque riche en ressources
- Des applications dédiées aux enseignants
- Des ressources pédagogiques et outils diversifiés, des liens vers des ressources externes

Quels services sont proposés ?

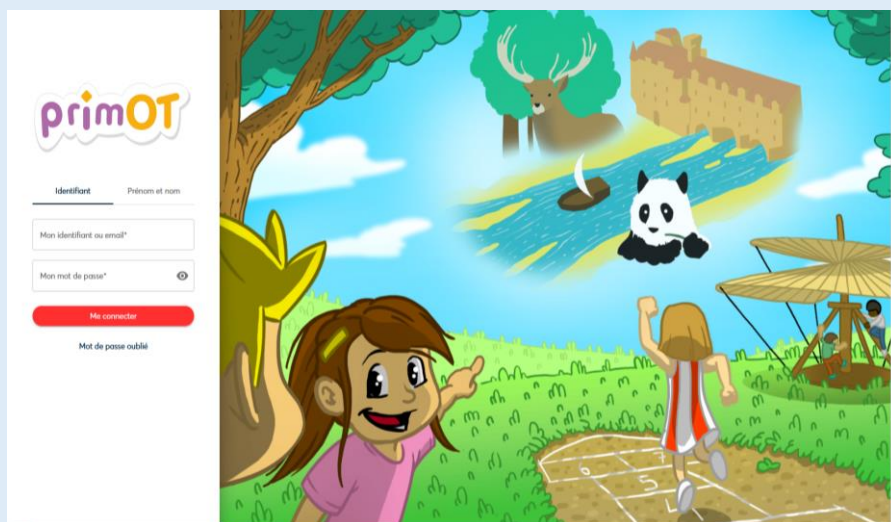
Pour les classes et les écoles :

- Centre de ressources
- Centre de soutien
- Atelier de formation pour les enseignants (formation PrimOT, ateliers de formation de soutien, ateliers de formation de soutien, ateliers de formation de soutien)
- Centre d'appui aux parents (ateliers de soutien, ateliers de soutien, ateliers de soutien)
- Ressources PrimOT et outils diversifiés
- Centre de ressources
- Centre de soutien
- Centre de formation
- Centre de soutien
- Centre de formation
- Centre de soutien
- Centre de formation
- Centre de soutien

Comment est-il mis en place, avec quel accompagnement ?

L'ENT PrimOT est proposé à l'ensemble des communes et EPCI du bassin Centre-Val de Loire pour leurs écoles. Il est proposé à l'ensemble des communes et EPCI du bassin Centre-Val de Loire pour leurs écoles. Il est proposé à l'ensemble des communes et EPCI du bassin Centre-Val de Loire pour leurs écoles.

CONTACT :
Tel : 02 38 42 24 38 - chaine 4
mail : ent@academie-orleans-tours.fr
Retrouvez-nous également sur : <https://www.academie-orleans-tours.fr>



Quelques informations

- **Seules les communes** peuvent souscrire un abonnement à PrimOT pour leurs écoles auprès du [GIP RECIA](#).
- PrimOT permet d'accéder à un ensemble d'applications proposées par Beneylu.
- Un [site compagnon](#) est disponible afin de vous présenter l'ENT académique.
- Retrouvez plus d'informations sur la [plaquette](#) PrimOT.

Maternelle	Algèbre	Géométrie	Manière Mesures Durées	Numeration
Tables de multiplication	Complices	Conjugaison	Grammaire	Histoires et contes
Lecture	Orthographe	Vocabulaire	Documentaires	Géographie
Histoire cycle 2 & 3	Histoire cycle 3	Citoyenneté	Culture numérique	Jeux
Semaine de la presse	Arts	Arts plastiques	Sciences	Système solaire
Petites choses à faire	Activités en plein air	Sport	Anglais	Applications
Quiz				

L'utilisation de l'ENT par les élèves facilite la validation de nombreuses compétences du **Cadre de Référence des Compétences Numériques (CRCN cf Numécole n°3)**.



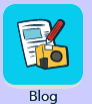
Domaine 1 : Information et données

L'utilisation de **la Médiathèque** permet le travail sur la gestion des données : *stocker et organiser des données pour les retrouver, les conserver et en faciliter l'accès et la gestion.*

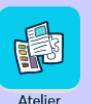


Domaine 2 : Communication et collaboration

La messagerie permet le travail sur le point n°1 : *Interagir avec des individus et des petits groupes pour échanger dans divers contextes liés à la vie privée ou à une activité professionnelle, de façon ponctuelle et récurrente.*



Le blog répond au point n°2 : *Partager et publier des informations et des contenus pour communiquer ses propres productions ou opinions.*

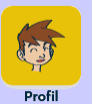


L'atelier permet la création de texte à plusieurs. Cette application aide le travail du point n°3 : *Collaborer dans un groupe pour réaliser un projet, co-produire des ressources, des connaissances, des données, et pour apprendre.*



Domaine 3 : Création de contenus

La création d'articles dans le **blog** incite l'élève à *Produire des documents à contenu majoritairement textuel pour communiquer des idées, rendre compte et valoriser ses travaux* et à *Développer des documents à contenu multimédia* en utilisant des documents numériques (images, sons, vidéos) stockés dans la **Médiathèque**.



Domaine 4 : Protection et Sécurité (point n°2 Protéger les données personnelles et la vie privée)

L'application **Profil** permet à l'élève d'avoir une identité numérique dans l'ENT et maîtriser les informations qu'il souhaite partager. *Maîtriser ses traces et gérer les données personnelles pour protéger sa vie privée et celle des autres.*

primOT Domaine 5 : Environnement numérique (point n°2 : Evoluer dans un environnement numérique)

L'ENT facilite la communication avec les familles.



Carnet de liaison



Cahier de textes



Blog



Messagerie

Les parents peuvent recevoir des notifications lorsque l'enseignant écrit un mot dans le cahier de liaison.

En cliquant sur "signer le message", les parents signalent à l'enseignant que le mot est lu.

✓ **Signer le message**

Les parents peuvent suivre le travail en utilisant le cahier de texte ou lire les différents articles du blog de la classe.

Découvrir une ressource de PrimOT



Le clavier Métalo est un assistant qui aide les enfants à écrire avec la bonne orthographe et cela en toute autonomie.

L'enfant trouve l'orthographe des mots en quelques secondes, il peut ainsi corriger ses erreurs. En l'utilisant, il accède progressivement à une réelle conscience orthographique.

Le clavier Métalo est aussi disponible sur le site <https://www.metallo.fr/>

Une demande, une information ? Contactez votre Enseignant Référent pour les Usages du Numérique de circonscription :

Benjamin PHILIPPE (IEN Châteauneuf-en-Thymerais, Mission Numérique) : ce.ien28chtneuf@ac-orleans-tours.fr

Samira MEGHERAT (ERUN Chartres I et Châteauneuf-en-Thymerais) : samira.megherat@ac-orleans-tours.fr

Thierry RIEB (ERUN Chartres II et Chartres III) : thierry.rieb@ac-orleans-tours.fr

David COURTIN (ERUN Chartres IV et ASH) : david.courtin@ac-orleans-tours.fr

Christèle JEAN (ERUN Dreux I et Dreux II) : christele.jean@ac-orleans-tours.fr

Jean-Philippe GIRAUD (ERUN Nogent-le-Rotrou et Châteaudun) : jean-philippe.giraud@ac-orleans-tours.fr